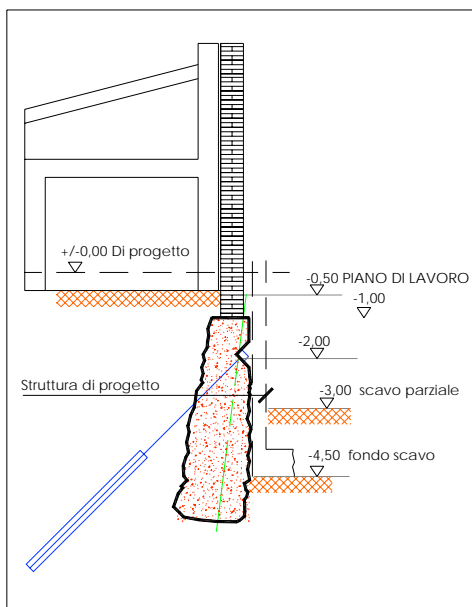


Complesso Immobiliare Calzedonia

Calzoni di Villafranca (VR)

info

Realizzazione di opere provvisorie di sostegno dello scavo a mezzo di SOILCRETE Jet – Grouting ed Ancoraggi di tipo provvisoriale



▲ Esempio di sezione di progetto di consolidamento, in sottofondazione ai manufatti, al fine di ricavare il massimo della volumetria di scavo.



▲ Panoramica dei fabbricati e dei manufatti prima dell'esecuzione dell'intervento di consolidamento con il sistema Soilcrete Jet-Grouting.

Il progetto per la realizzazione del nuovo Complesso Immobiliare Calzedonia S.p.A. prevedeva la realizzazione di diversi vani interrati su più livelli, con quote di fondo scavo variabili tra $-4,50$ e $-8,30$ m dal piano di lavoro, a distanza ravvicinata dai fabbricati e manufatti esistenti di un antico rustico.

La metodologia Keller, SOILCRETE Jet-Grouting, ha permesso di ricavare il massimo della volumetria disponibile, potendo realizzare le opere di contenimento scavo e messa in sicurezza dei fabbricati, andando direttamente in sottofondazione agli stessi, eliminando tutti gli oneri di collegamento tra il fabbricato e la paratia. Keller ha eseguito i 3.500 mq di parete di contenimento scavo faccia a vista in 8 settimane lavorative, compresi i tempi di realizzazione degli ancoraggi provvisoriale.





▲ Parete di contenimento scavo, in sottofondazione ad una muratura di confine

Esecuzione di 3.500 mq di pareti faccia a vista di contenimento dello scavo, a mezzo tecnologia SOILCRETE Jet-Grouting ed Ancoraggi di tipo provvisorio da 300 ÷ 450 kN

Committente: SO.VE.CO. S.r.L. (VR)

Esecuzione: Febbraio 2006

Keller Fondazioni S.r.l.
Verona - Sede centrale

Via della Siderurgia, 10
I-37139 Verona
Tel. (045) 8 18 68 11
Fax (045) 8 18 68 18
E-mail m.contini@keller-fondazioni.com
www.keller-fondazioni.com

Regione Nord-Ovest

Via Lombardia, 11
I-10071 Borgaro Torinese (TO)
Tel. (011) 4 70 26 21
Fax (011) 4 50 32 42
E-mail b.zappalorto@kellerfondazioni.com

Alto Adige / Südtirol

Löwecenter
Via Isarco, 1 / Eisackstraße, 1
I-39040 Varna / Bressanone (BZ)
I-39040 Vahrn / Brixen (BZ)
Tel. (0472) 20 19 09
Fax (0472) 20 19 14
E-mail g.schafferer@kellergrundbau.at



▲ Vista della torre e dei fabbricati prima dell' intervento di consolidamento



▲ Consolidamento e messa in sicurezza della torre e del fabbricato esistente



▲ Fase di realizzazione degli ancoraggi provvisori