

Nuovo Casinò Campione D'Italia (CO)

Opere di contenimento delle pareti di scavo per la costruzione del nuovo Casinò a Campione d'Italia



Per l'edificazione del Casinò a Campione d'Italia sul lago di Lugano, (Arch. Mario Botta) sono state realizzate opere di sostegno delle pareti di scavo con tecnologia Soilcrete - Jet Grouting e tiranti definitivi.

L'opera, di dimensioni eccezionali, è stata suddivisa in tre fasi di Soilcrete - Jet Grouting eseguendo serie di colonne secanti non armate, per raggiungere una profondità di scavo massima di 30,00 m dal piano campagna.

Il manufatto di contenimento è stato sviluppato su tre fronti per complessivi 250 m, ed ha richiesto l'inserimento di 550 tiranti suddivisi verticalmente fino a undici ordini.

I tiranti, di tipo permanente sono stati pretensionati singolarmente fino a 1,3 volte il carico di esercizio e bloccati a valori compresi fra 450 e 750 kN/cad.

La progettazione dell'intervento è stata eseguita dall'Università di Graz (Austria) con il metodo degli elementi finiti.

Committente

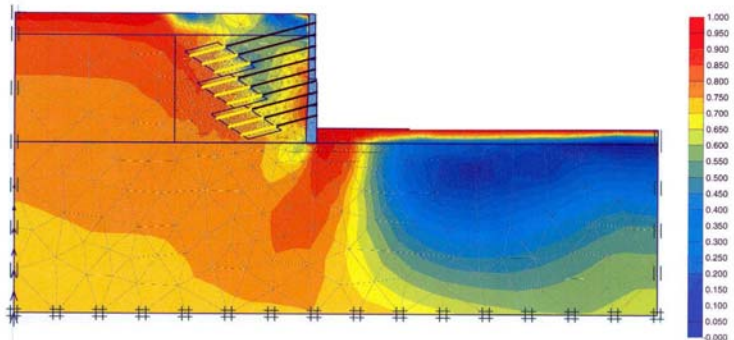
A.T.I. Campione s.c.a.r.l.
Impregilo S.p.a. (MI)
Castelli S.p.A. (MI)

Esecuzione

1999 - 2000



▲ Fase di esecuzione tiranti



▲ Geometria di intervento: relative shear stresses.
Extreme relative shear stress 1,00.

Il diaframma è stato tenuto sotto controllo strumentale e topografico durante tutte le fasi di lavoro. A raggiungimento del fondo scavo, sono state misurate deformazioni massime alla testa del diaframma di 2 ÷ 4 mm.

info



▲ Nuovo Casino' di Campione d' Italia



Keller Fondazioni S.r.l.

Verona - Sede centrale

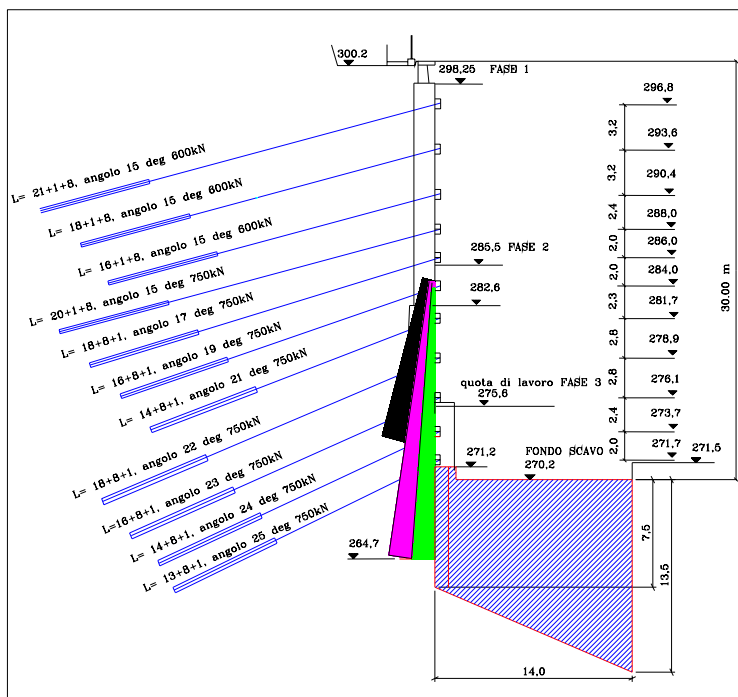
Via della Siderurgia, 10
I-37139 Verona
Tel. (045) 8 18 68 11
Fax (045) 8 18 68 18
E-mail m.contini@keller-fondazioni.com
www.keller-fondazioni.com

Regione Nord-Ovest

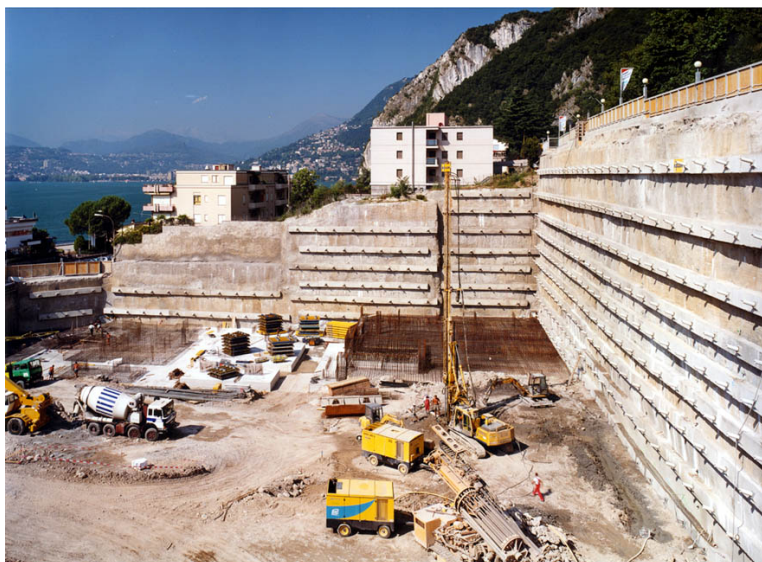
Via Lombardia, 11
I-10071 Borgaro Torinese (TO)
Tel. (011) 4 70 26 21
Fax (011) 4 50 32 42
E-mail b.zappalorto@keller-fondazioni.com

Alto Adige / Südtirol

Löwecenter
Via Isarco, 1 / Eisackstraße, 1
I-39040 Varna / Bressanone (BZ)
I-39040 Vahrn / Brixen (BZ)
Tel. (0472) 20 19 09
Fax (0472) 20 19 14
E-mail g.schafferer@kellergrundbau.at



▲ Sezione tipo



▲ Panoramica Nord del cantiere



▲ Panoramica Ovest del cantiere