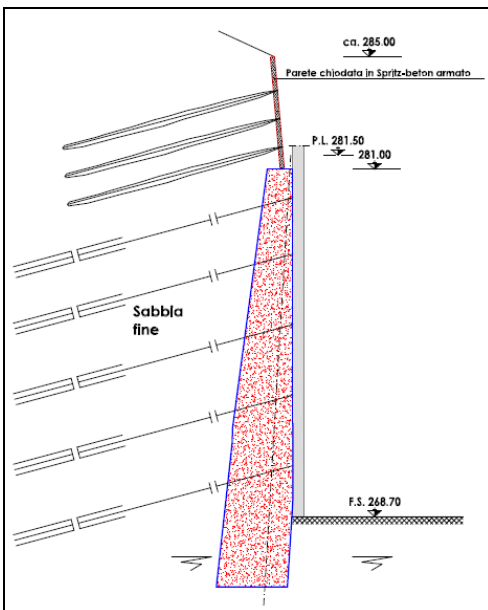


Residenza “La Scala” Lavena di Ponte Tresa (VA)

Paratia provvisoria a sostegno degli scavi realizzata con colonne Soilcrete (Jet-grouting) tirantate



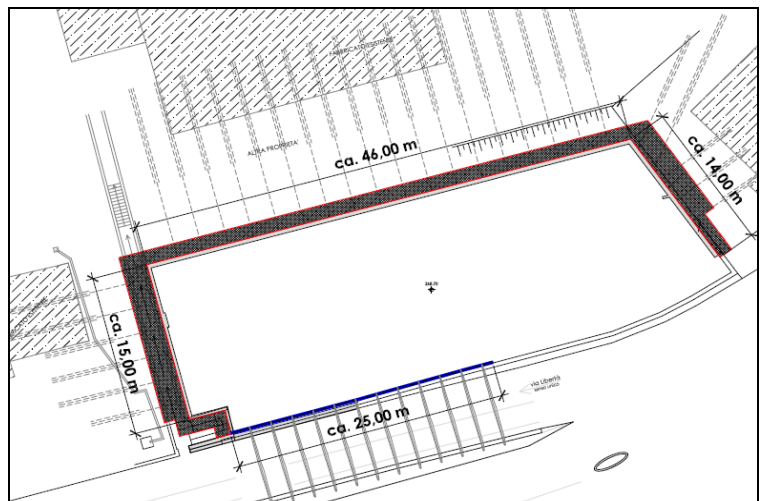
▲ Panoramica di cantiere a termine degli scavi



▲ Sezione tipo dell'intervento



▲ Situazione ad inizio cantiere



▲ Pianta di intervento



▲ 1° Fase: chiodatura parete Spritz-beton alla sommità della paratia

Keller ha proposto, progettato e realizzato l'intervento consentendo la massimizzazione del volume utile e una notevole riduzione sui tempi di esecuzione.

La paratia è costituita da colonne Soilcrete Jet-Grouting compenetrante, ancorate con cinque ordini di tiranti. E' stata realizzata in 1° fase una parete Spritz-Beton chiodata nella parte sommitale.



▲ Esecuzione colonne Soilcrete Jet-Grouting



▲ Esecuzione colonne Soilcrete Jet-Grouting



▲ Panoramica della paratia nel corso dei lavori

Descrizione : Paratia provvisoria realizzata con circa 900 metri di colonne secanti Soilcrete Jet-Grouting e di 2500 metri di ancoraggi. Altezza massima di scavo 16.5 metri circa

Committente : Barbieri & C. S.r.l.
Progettista : Ufficio Tecnico Keller
Esecuzione : 2009

Keller Fondazioni S.r.l.

Verona - Sede centrale

Via della Siderurgia, 10
 I-37139 Verona
 Tel. +39 045 8186811
 Fax +39 045 8186818
 E-mail keller@keller-fondazioni.com
 www.keller-fondazioni.com

Roma

Via Tirone, 11-13
 I-00146 Roma
 Tel. +39 06 45213368
 Fax +39 06 45213378
 E-mail office.rome@keller-fondazioni.com

Alto Adige / Südtirol

Löwecenter
 Via Isarco, 1 / Eisackstraße, 1
 I-39040 Varna / Bressanone (BZ)
 I-39040 Vahrn / Brixen (BZ)
 Tel. +39 0472 201909
 Fax +39 0472 201914
 E-mail office.brixen@keller-fondazioni.com



▲ Panoramica di cantiere a termine degli scavi