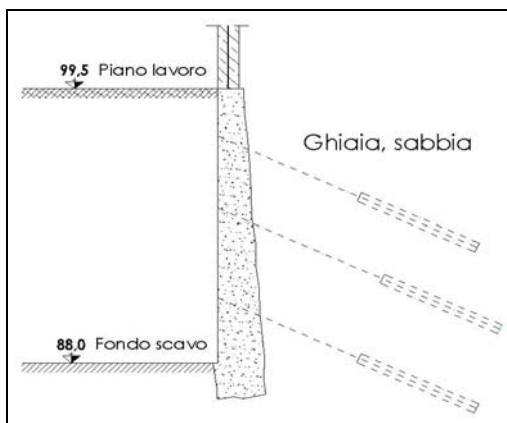


# Park Via Locatelli (Verona)

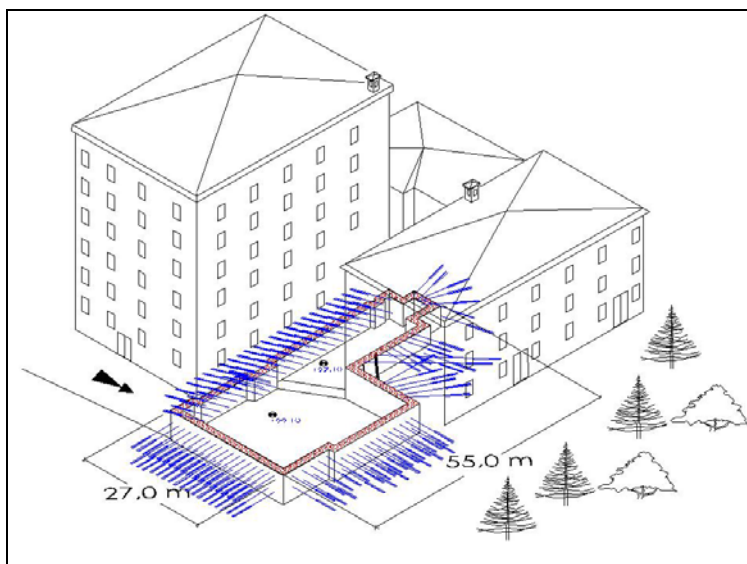
## Opere di contenimento scavo in area urbana a mezzo paratia Soilcrete (Jet-Grouting) tirantata



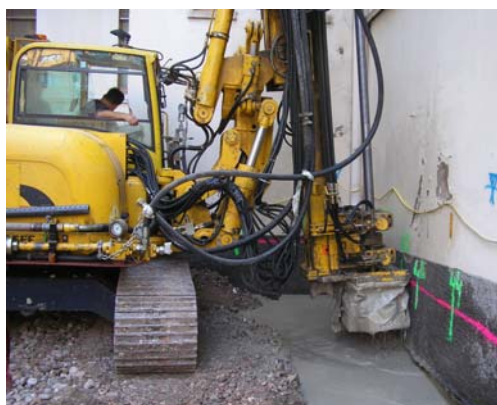
▲ Geologia e sezione tipo

**Descrizione :** Paratia provvisoria in sottofondazione agli edifici esistenti realizzata con tecnica Soilcrete Jet-Grouting per mezzo di colonne secanti e tiranti.

**Committente :** So.ve.co. S.p.a.  
**Progetto :** Sostegno parete Soilcrete.  
**Esecuzione :** 2007



▲ Ricostruzione tridimensionale dell'intervento



▲ Esecuzione colonne Soilcrete



▲ Panoramica di cantiere



▲ Fase di scavo



▲ Esecuzione tiranti



▲ Fase di riprofilatura della parete Soilcrete



▲ Immagine prima dell'intervento

Il cantiere è situato nel centro storico di Verona.  
Sono state eseguite colonne Soilcrete Jet-Grouting in sottofondazione con una lunghezza media di ca. 11 metri, per un totale di parete a faccia vista di circa 1650 m<sup>2</sup>.

#### Keller Fondazioni S.r.l.

##### Verona - Sede centrale

Via della Siderurgia, 10  
I-37139 Verona  
Tel. +39 045 8186811  
Fax +39 045 8186818  
E-mail [keller@keller-fondazioni.com](mailto:keller@keller-fondazioni.com)  
[www.keller-fondazioni.com](http://www.keller-fondazioni.com)

##### Roma

Via Tirone, 11-13  
I-00146 Roma  
Tel. +39 06 45213368  
Fax +39 06 45213378  
E-mail [office.rome@keller-fondazioni.com](mailto:office.rome@keller-fondazioni.com)

##### Alto Adige / Südtirol

Löwecenter  
Via Isarco, 1 / Eisackstraße, 1  
I-39040 Varna / Bressanone (BZ)  
I-39040 Vahrn / Brixen (BZ)  
Tel. +39 0472 201909  
Fax +39 0472 201914  
E-mail [office.brixen@keller-fondazioni.com](mailto:office.brixen@keller-fondazioni.com)



▲ Immagine a lavoro finito