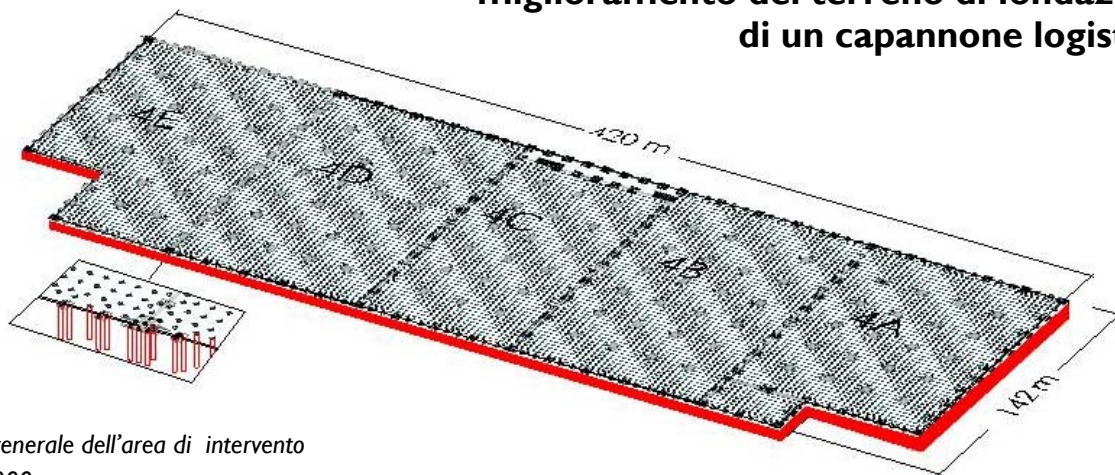
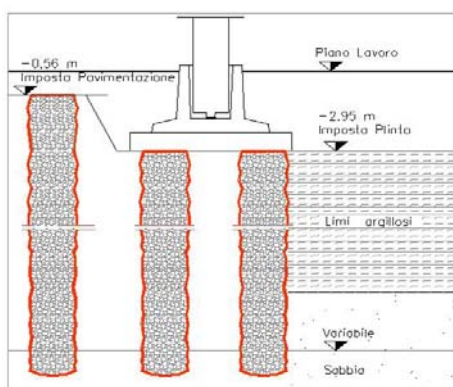


**Messa in opera di colonne in ghiaia vibrocompattata CGV per il miglioramento del terreno di fondazione di un capannone logistico.**



Pianta generale dell'area di intervento  
ca. 55.000 mq



▲ Sezione tipo e geologia



▲ Rendering 3D del progetto



**Committente:** GSE Italia S.r.l.  
**Esecuzione:** 2006-2007

**Esecuzione di ca. 11.323 colonne in ghiaia vibrocompattate CGV, maglia 2,45 x 2,45 m, con carichi di ca. 250 kN/mq, per il consolidamento delle stratificazioni limo/argillose superficiali.**

La prima fase prevede la realizzazione di un magazzino di 54.353 mq, (edificio 4), con annessi locali tecnici e uffici, di piazzali e parcheggi per complessivi 26.358 mq e di una zona verde che si estenderà per 14.143 mq.

La struttura sarà raccordata alla rete ferroviaria tramite uno scalo di 1980 mq.

L'impianto emiliano si svilupperà su una superficie totale di 144mila metri quadrati e sarà composto da quattro edifici con estensioni da 25mila a 60mila metri quadrati.

Intervento Keller per il consolidamento del terreno di fondazione dei pinti e della pavimentazione dell'edificio 4 mediante colonne di ghiaia vibrocompattate (CGV)



▲ Verifica diametro colonna



▲ Turno notturno

### Keller Fondazioni S.r.l.

#### Verona - Sede centrale

Via della Siderurgia, 10  
I-37139 Verona  
Tel. +39 045 8186811  
Fax +39 045 8186818  
E-mail [keller@keller-fondazioni.com](mailto:keller@keller-fondazioni.com)  
[www.keller-fondazioni.com](http://www.keller-fondazioni.com)

#### Roma

Via Tirone, 11-13  
I-00146 Roma  
Tel. +39 06 45213368  
Fax +39 06 45213378  
E-mail [office.rome@keller-fondazioni.com](mailto:office.rome@keller-fondazioni.com)

#### Alto Adige / Südtirol

Löwecenter  
Via Isarco, 1 / Eisackstraße, 1  
I-39040 Varna / Bressanone (BZ)  
I-39040 Vahrn / Brixen (BZ)  
Tel. +39 0472 201909  
Fax +39 0472 201914  
E-mail [office.brixen@keller-fondazioni.com](mailto:office.brixen@keller-fondazioni.com)



▲ Esecuzione colonne CGV con la tecnica "Bottom Feed"



▲ Esecuzione prova di carico



▲ Panoramica del cantiere durante l'intervento