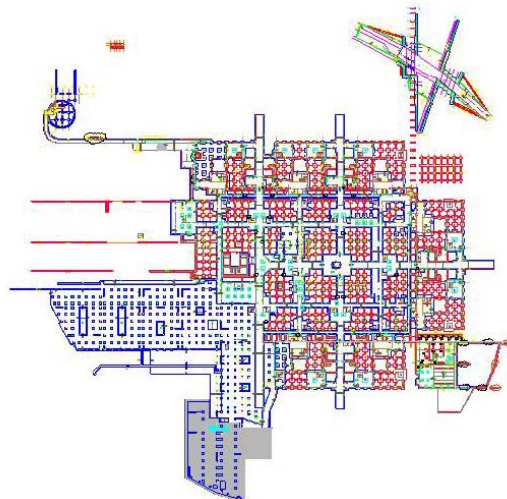


Messa in opera di colonne in ghiaia vibrocompattate CGV



▲ Foto aerea del cantiere



▲ Planimetria dell'area di intervento ca. 80.000 m²

Situato su un'area di 329.000 metri quadri nella parte sud-ovest del territorio comunale ai piedi dei Colli, il nuovo Ospedale Papa Giovanni XXIII verrà completato entro il 2008, quando prenderà il posto degli attuali «Ospedali Riuniti» della città di Bergamo. L'opera, del costo di 340 milioni di euro, sarà costituita da sette torri di degenza a 5 piani per complessivi 1200 posti letto, e da una piastra centrale, con il reparto di Terapia Intensiva, le sale operatorie, il Pronto Soccorso e la Radiodiagnostica.

La scelta progettuale di fondazione diretta su terreno migliorato con CGV è dipesa da una serie di considerazioni tecniche ed economiche riconducibili a :

- velocità di messa in opera della colonna
- velocità di realizzazione delle fondazioni dirette
- minori costi e tempi esecutivi complessivi rispetto a qualsiasi altra tecnica fondazionale
- abbattimento del potenziale di liquefazione, ove presente, in caso di sisma



▲ Modello solido del futuro nuovo Ospedale Papa Giovanni XXIII



▲ Foto aerea del cantiere



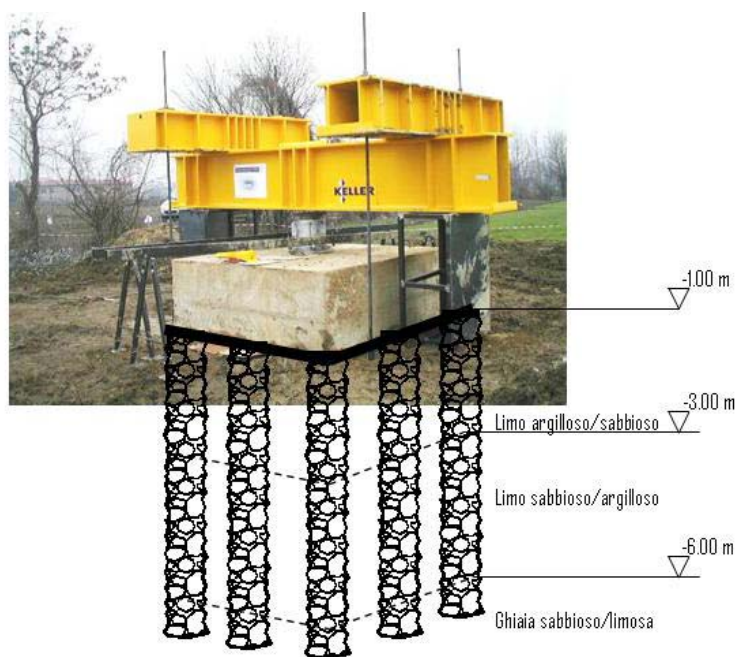
▲ Testa colonna CGV Ø medio 70 cm



▲ Fase di esecuzione colonne CGV



▲ Torri guida Keller durante l' esecuzione delle colonne CGV



▲ Prova di carico a scala reale su 6 colonne CGV

Committente : Impresa DEC S.p.A. (Bari)
Esecuzione : 2005

Keller Fondazioni S.r.l.

Verona - Sede centrale

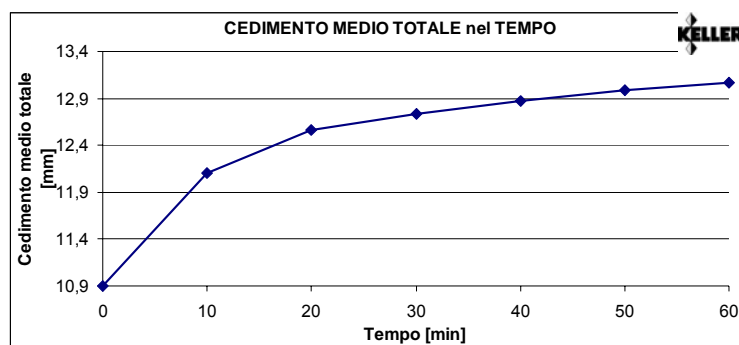
Via della Siderurgia, 10
 I-37139 Verona
 Tel. (045) 8 18 68 11
 Fax (045) 8 18 68 18
 E-mail m.contini@keller-fondazioni.com
 www.keller-fondazioni.com

Regione Nord-Ovest

Via Lombardia, 11
 I-10071 Borgaro Torinese (TO)
 Tel. (011) 4 70 26 21
 Fax (011) 4 50 32 42
 E-mail b.zappalorto@keller-fondazioni.com

Alto Adige / Südtirol

Löwecenter
 Via Isarco, 1 / Eisackstraße, 1
 I-39040 Varna / Bressanone (BZ)
 I-39040 Vahrn / Brixen (BZ)
 Tel. (0472) 20 19 09
 Fax (0472) 20 19 14
 E-mail g.schafferer@kellergrundbau.at



▲ Grafico prova di carico a scala reale su un plinto di area 6,25 m² e carico 150 ton

Complessivamente Keller ha eseguito 30.000 colonne CGV per un totale di ca. 120.000 m lineari in 37 settimane con due torri guida Keller come da programma contrattuale.