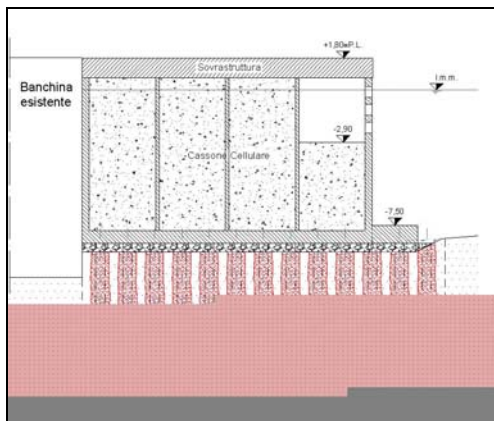


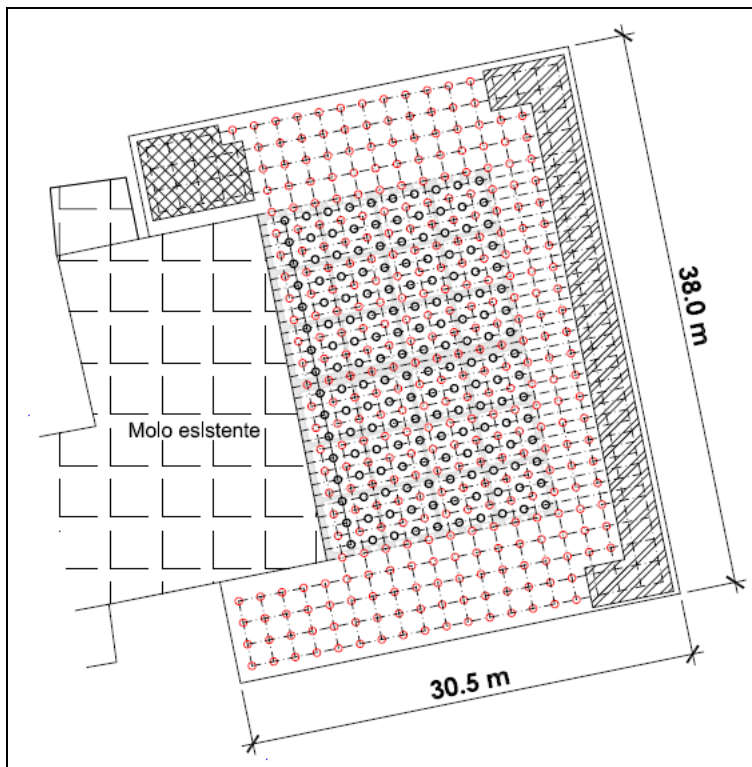
MOLO DI PANAREA

Isola di Panarea

Consolidamento del fondale marino mediante vibroflottazione
Intervento propedeutico al posizionamento dei cassoni prefabbricati autoaffondanti



▲ Sezione schematica dell'intervento



▲ Planimetria dell'intervento per una superficie totale di ca. 750 mq



▲ Esecuzione delle colonne vibroflottate

Committente : Codra Mediterranea S.r.l.
Esecuzione : 2008

Prolungamento del Molo di Panarea, mediante una nuova struttura costituita da cassoni prefabbricati autoaffondanti.

Keller Fondazioni S.r.l.

Verona - Sede centrale

Via della Siderurgia, 10
I-37139 Verona
Tel. +39 045 8186811
Fax +39 045 8186818
E-mail keller@keller-fondazioni.com
www.keller-fondazioni.com

Roma

Via Tirone, 11-13
I-00146 Roma
Tel. +39 06 45213368
Fax +39 06 45213378
E-mail office.rome@keller-fondazioni.com

Alto Adige / Südtirol

Löwecenter
Via Isarco, 1 / Eisackstraße, 1
I-39040 Varna / Bressanone (BZ)
I-39040 Vahrn / Brixen (BZ)
Tel. +39 0472 201909
Fax +39 0472 201914
E-mail office.brixen@keller-fondazioni.com



▲ Panoramica di cantiere