

# E.ON Italia Produzione S.p.A. Centrale a ciclo combinato da 800 MW Livorno Ferraris (VC)

**Esecuzione di colonne in ghiaia  
vibrocompattate CGV parzialmente cementate**



▲ Prova di carico a scala reale



▲ Esecuzione colonne CGV parzialmente cementate con 2 Torri da Keller

**Committente :** SIEMENS S.p.A. ( Milano )  
**Esecuzione :** 2006

**Esecuzione di 7.934 colonne CGV per un totale di ca. 32.000 m. su un' area di 40.500 m<sup>2</sup>**

**Keller Fondazioni S.r.l.**  
**Verona - Sede centrale**

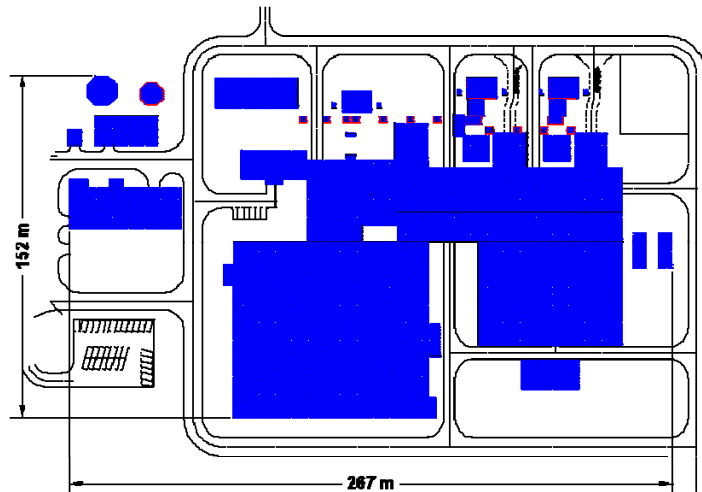
Via della Siderurgia, 10  
I-37139 Verona  
Tel. (045) 8 18 68 11  
Fax (045) 8 18 68 18  
E-mail m.contini@keller-fondazioni.com  
www.keller-fondazioni.com

**Regione Nord-Ovest**

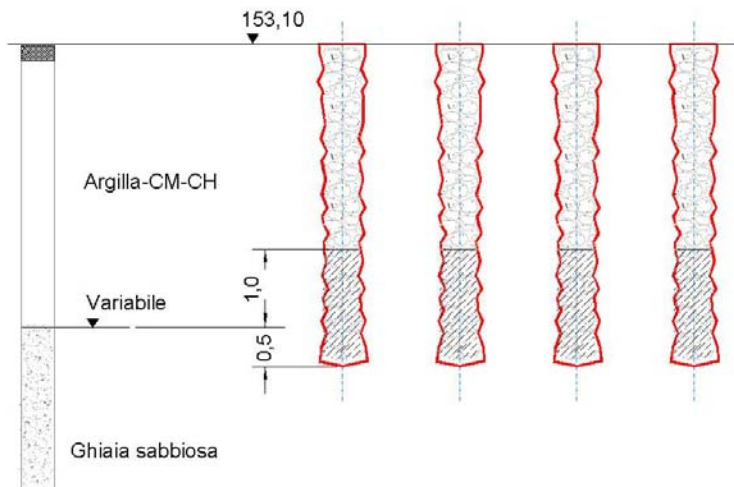
Via Lombardia, 11  
I-10071 Borgaro Torinese (TO)  
Tel. (011) 4 70 26 21  
Fax (011) 4 50 32 42  
E-mail b.zappalorto@keller-fondazioni.com

**Alto Adige / Südtirol**

Löwecenter  
Via Isarco, 1 / Eisackstraße, 1  
I-39040 Varna / Bressanone (BZ)  
I-39040 Vahrn / Brixen (BZ)  
Tel. (0472) 20 19 09  
Fax (0472) 20 19 14  
E-mail g.schafferer@kellergrundbau.at



▲ Planimetria del cantiere



▲ Sezione tipo e geologia

Miglioramento del terreno di imposta di tutti i manufatti componenti la centrale ( turbine gas a vapore, caldaie, ciminiere, serbatoi, .. ) per mezzo di colonne CGV parzialmente cementate con funzione di controllo del cedimento e di blocco per la risalita capillare della falda freatica al di sotto dello strato acquifero di ammassamento.

Esecuzione in 18 settimane con 2 attrezzature vibro Keller, come da programma contrattuale.