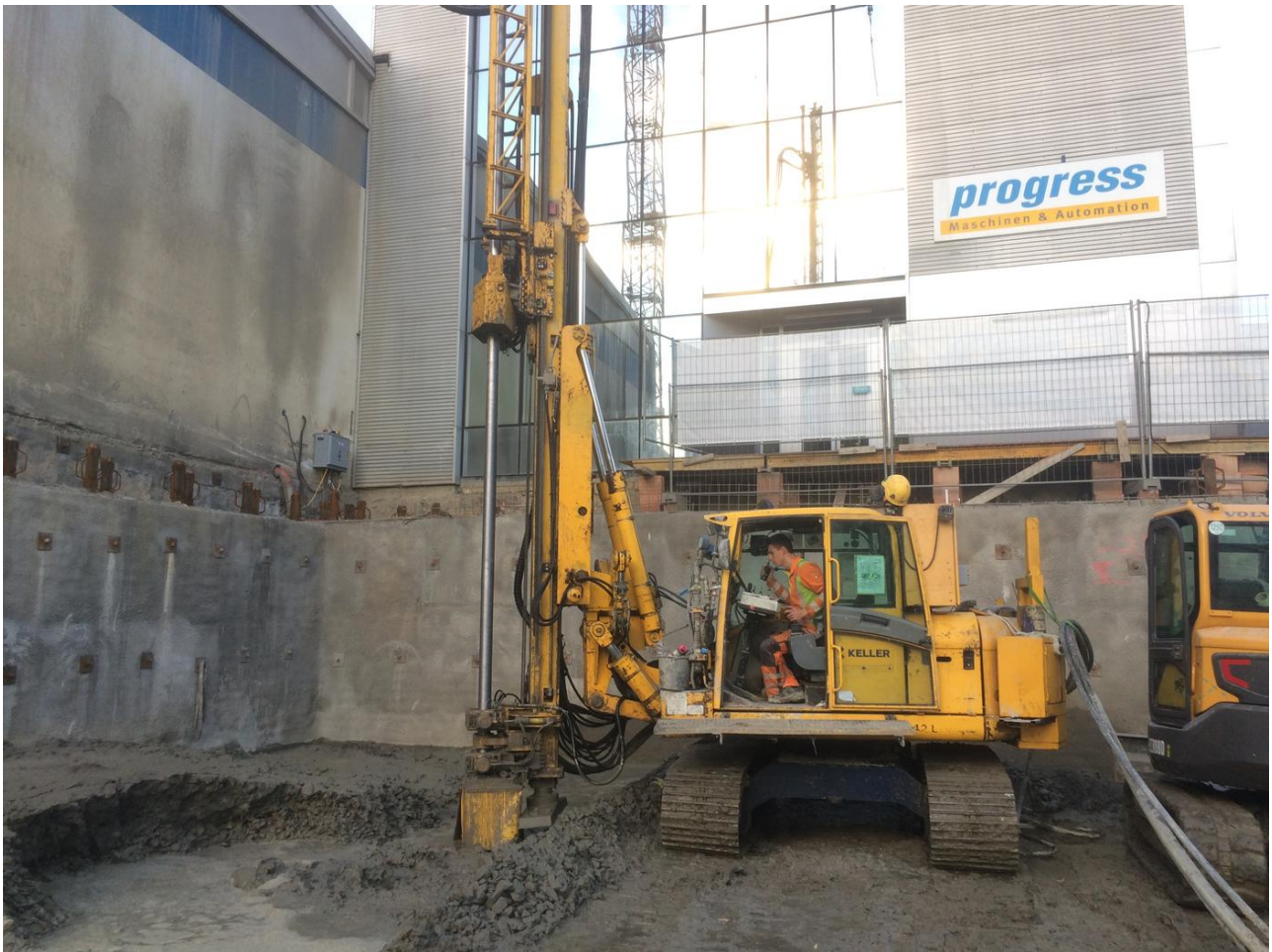


## Progress Headquarters

Bressanone / Brixen (BZ)

Die Progress Group entwickelt Gesamtlösungen für Betonfertigteilewerke weltweit. Aufgrund des stetig wachsenden Marktes wurde der Standort in Brixen mit neuen Büros und neuen Produktionshallen erweitert. Mit einem 7-stöckigen Bürogebäude und einer zweistöckigen Produktionshalle samt darunterliegender Tiefgarage, welche in Betonfertigteilen hergestellt werden, ist dieses Bauwerk ein Vorzeigeobjekt für das Bauen mit Betonfertigteilen.



## Das Projekt

Aufgrund der vorliegenden Bodenbeschaffenheit, der großen Dimension des Bauwerks und den erforderlichen Nutzlasten, wurden entsprechende Tiefengründungsmaßnahmen benötigt um das Bauvorhaben so wie geplant zu realisieren. Das ursprüngliche Projekt hat eine Tiefengründung mit Bohrpfählen vorgesehen. Nachdem wir die Bodenbeschaffenheiten der Industriezone Brixen, aufgrund zahlreicher realisierter Projekte bestens kennen, konnten wir dem Investor eine interessante Projektvariante mit Soilcrete vorschlagen. Schlussendlich konnten alle Projektbeteiligten von den Vorteilen der Tiefengründung mit Soilcrete überzeugt werden.

## Die Herausforderung

Die vorgeschlagene Umplanung musste so gestaltet werden, dass einerseits der technische Erfolg sichergestellt war und andererseits für den Auftraggeber Ersparnisse in puncto Kosten und Bauzeit entstehen.

## Die Lösung

Die Aufteilung der DSV-Körper im Grundriss (Durchmesser von 120 cm bis 180 cm) wurde entsprechend der Lastverteilung und die Längen (im Schnitt ca. 10 m) entsprechend den geologischen Verhältnissen angepasst. Somit konnten die Massen der DSV-Körper optimiert werden, was für den Bauherren zeitliche und wirtschaftliche Vorteile mit sich brachte.

## Projektdate

### Bauherr

Progress Holding Spa

### Keller Niederlassung

Keller Fondazioni Varna / Vahrn (BZ)

### Auftraggeber

Progress Holding Spa

### Lösungen

Gründungen

### Märkte

Industrie

### Verfahren

Düsenstrahlverfahren (Soilcrete®)